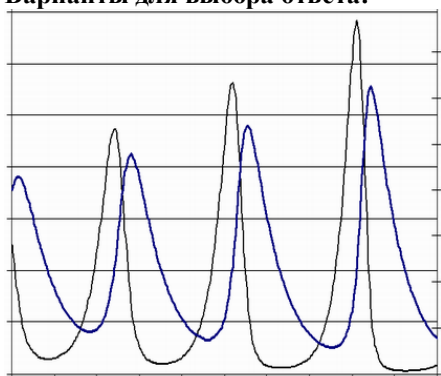


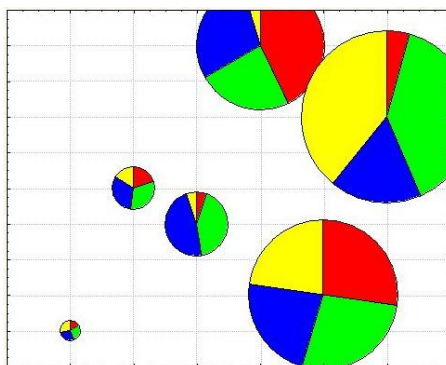
Выберите для каждого из предложенных ниже примеров экспериментальных данных оптимальный тип диаграммы:

1. Изменение численности двух видов, конкурирующих за один ресурс;
2. Изменение процентного соотношения четырех видов моллюсков в зависимости от расстояния до береговой линии;
3. Изменение встречаемости и процентного соотношения четырех видов моллюсков в зависимости от расстояния до береговой линии и цвета раковин;
4. Процентный состав видов насекомых-фитофагов на экспериментальном участке;
5. Процентный состав видов насекомых-фитофагов на экспериментальном участке за ряд лет наблюдения;
6. Процентный состав видов насекомых-фитофагов на экспериментальном участке в зависимости от яруса кормового растения в лесу;
7. Общая численность и процентный состав видов насекомых-фитофагов за ряд лет наблюдения в зависимости от минимальной зимней и максимальной летней температур;
8. Экологическая ниша конкретного вида, ограниченная двумя лимитирующими факторами;
9. Изменение соотношения лиственных и хвойных пород при циклической сукцессии;
10. Количество гнездящихся пар аистов на территории европейских стран;
11. Динамика населения Земли;
12. Динамика приобретения компетенций слушателями курсов по мере выполнения практических заданий.

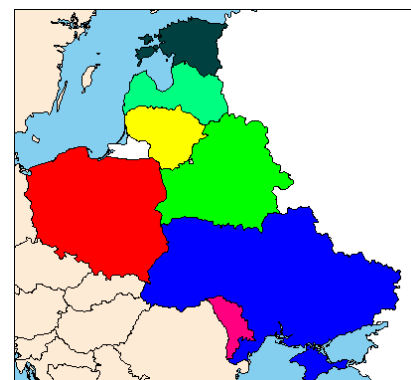
Варианты для выбора ответа:



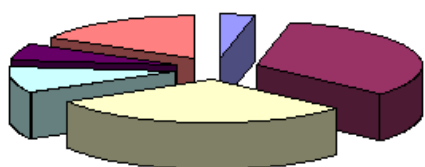
А



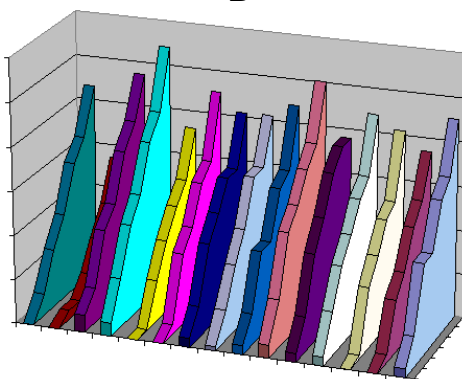
Б



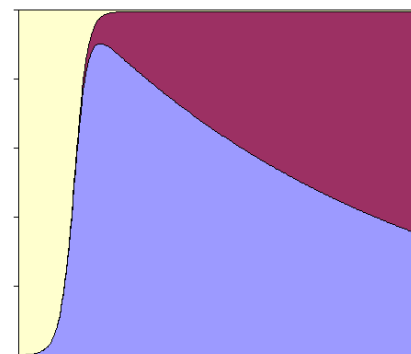
В



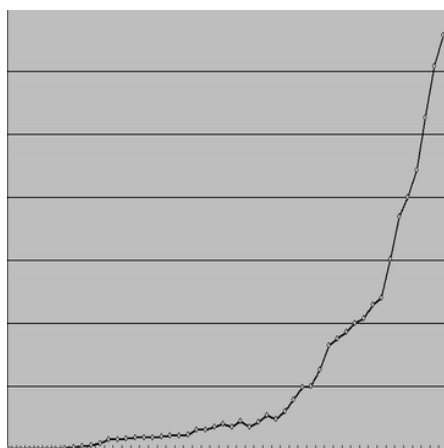
Г



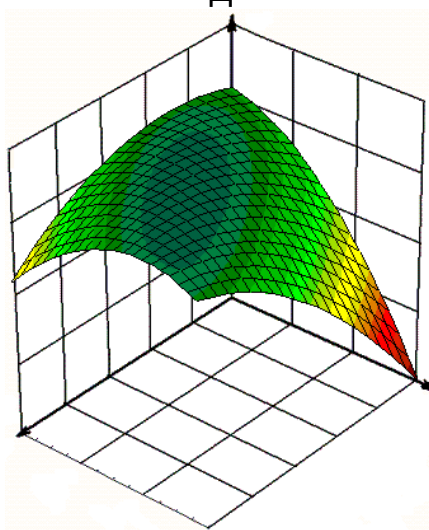
Д



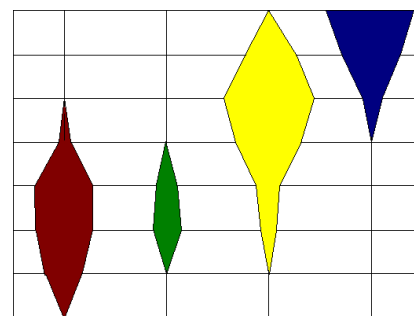
Е



Ж



З



И